

Poëzieroute:

Start aan De Pastorie en wandel via het kerkplein naar de Decosterstraat ('Kerkepad'), met onderweg zicht op de spoorweg, het kasteel en de hoeve Lobos; loop verder door de Decosterstraat (met zicht op het fietspad naast de spoorweg en het fabrieksterrein van de oude ijzergieterij) en sla rechtsaf naar de Thibautstraat ('eikendreef'). Sla linksaf bij het wegje naar het rusthuis St. Lambertusburen en loop naar het tuintje voor de service flats. Sla dan rechtsaf tussen het rusthuis en huize St. Vincentius ('kindertehuis') en keer terug naar de Thibautstraat. Op het einde van de straat rechtsaf naar de Dorpsstraat en zo weer terug naar het kerkplein.

Locatie gedichten:

Banner

Gevel De Pastorie: winnend gedicht van de poëziewedstrijd De Pastorie 2011

Staanders

Op het graspleintje voor de kerk, vlak naast het Zelemhof.

Decosterstraat 4

Decosterstraat 31

Decosterstraat 52

Decosterstraat 59

Aan het bankje op de hoek van de Thibautstraat

Thibautstraat 56

Bij het begin van de weide

Aan het 1e wegje naar het bejaardentehuis

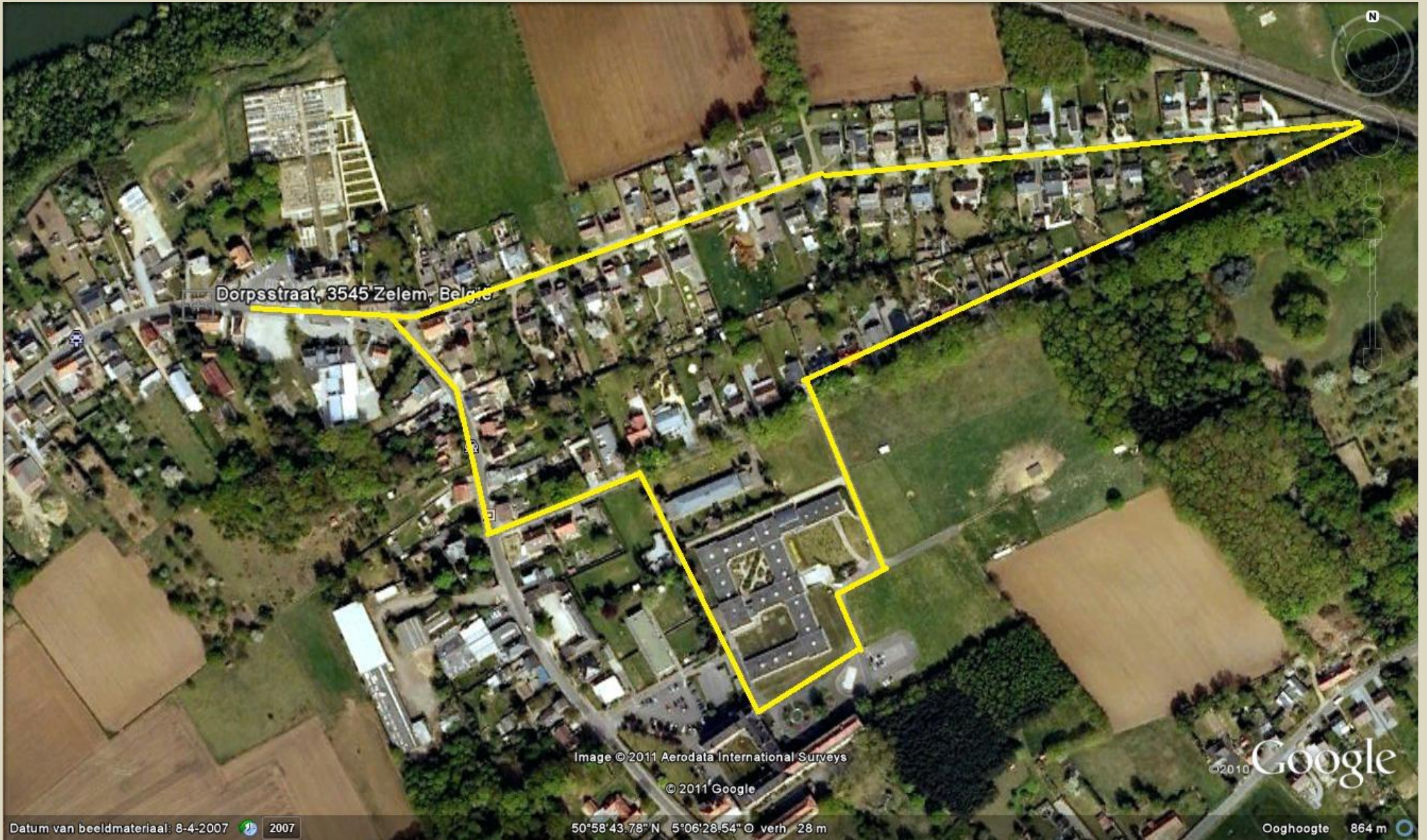
Aan het vijvertje voor de serviceflats

Aan het vijvertje voor de serviceflats

Aan de leefgroep "Thibauters"

Voor de weide, links naast het wegje

Dorpsstraat 44



Dorpsstraat, 3545 Zelem, België

Image © 2011 Aerodata International Surveys

© 2011 Google

© 2010 Google

Datum van beeldmateriaal: 8-4-2007 2007

50°58'43.78" N 5°06'28.54" O verh 28 m

Ooghoogte 864 m